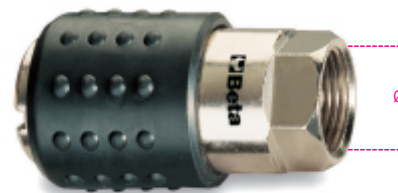



1917F

Univerzális golyórögztetésű gyorscsatlakozó hüvely, ütésálló gumival

- Nikkelezett vörösréz
- Az összes olasz és európai csatlakozó modellhez csatlakoztatható
- Belső GAS menet, hengeres BSP



	art.		Ø GAS BSP
019170005	1917F 1/4	1917 F1/4-universal ball quick couplers	1/4"
019170010	1917F 3/8	1917 F3/8-universal ball quick couplers	3/8"
019170014	1917F 1/2		1/2"