

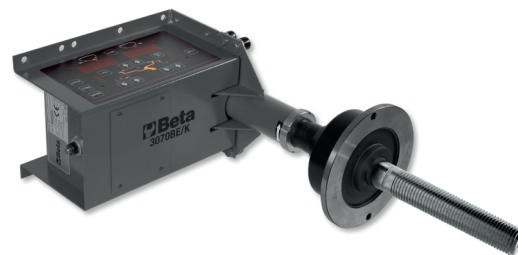
3070BE/K

Hordozható, kézzel hajtott elektronikus kerékkiegyensúlyozó

CE

Kézzel hajtott, mikroprocesszoros kerékkiegyensúlyozó rendszer (motor nélkül), vas vagy ötvözet autó- és motorkerékpár-kerekek kiegyensúlyozására

- kompakt, könnyen szállítható, használható műhelyben és versenypályán
- munkapadra vagy falra szerelhető
- a szoftver tartalmazza az összes kiegyensúlyozó programot, lehetőséget az önt apadós keréksúly pozíciók leolvasására (ALUS), küllők mögé rejtett keréksúlyokra (SPLIT) és a kiegyensúlyozatlanság optimalizálására
- a BETA 3070BE/S állítható konzollal együtt használható (opcionális)



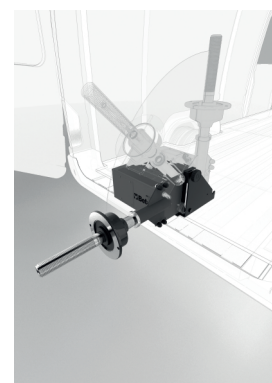
A KERÉKCENTRÍROZÓVAL SZÁLLÍTOTT TARTOZÉKOK


- rugalmas mérőléc
- gyűrűsanya kézikerékkel és 3 db $\varnothing 45 \div 110$ mm átmérőjű kúppal

MŰSZAKI ADATOK

Tápfeszültség: 115-230V AC o 12-24V DC
 Max. felvett teljesítmény: 0,15 kW
 Centrírozási sebesség: 100 rpm
 Mérési bizonytalanság: 1 g
 Felni szélesség: 1,5" \div 20" (40 \div 510 mm)
 Max. kerék átmérő: max. 75 kg

kompakt és hordozható



		art.
	030700250	3070BE/K